



A Horse

with no name

Das Vereinsmagazin | Ausgabe 1/2022

Neue Disziplin beim VWB:

Ranch Rail Open

Do-it-yourself:
Winterdecken flicken

Alles BEMER oder was?
**Erfahrungen mit
BEMER Horse Set**

Vorstände und Beisitzer im Portrait:

Who is Who?



Liebe Leser,

der Frühling steht in den Startlöchern, auch der PSV wartet darauf vom Winterschlaf geweckt zu werden. Die Gelegenheit wollen wir einmal nutzen Euch im Artikel "Who is who" die Vorstände und Beisitzer genauer vorzustellen.

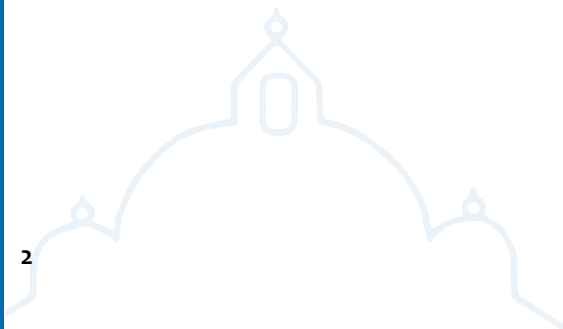
Im Artikel "Ranch Rail - Neue Disziplin beim VWB" wollen wir Euch auf die anstehende Turniersaison einstimmen. Neben dem VWB Turnier sind natürlich noch weitere Kurse, Turniere und Veranstaltungen geplant, seid gespannt!

Und wo wir schon bei der anstehenden Saison sind, wollen wir Euch im Artikel übers Bemern einen Einblick in die Anwendungsfälle und Funktionen geben.

Zu guter Letzt wird Euch im Artikel "Pferdedecken Flicker" praktische Tipps geben, wie Ihr Eure Winterdecken in einen guten Winterschlaf schicken könnt.

Wir wünschen allen viel Spaß beim Lesen dieser Ausgabe.

Jessica Lochner
2. Vorsitzende





NEUE VWB DISZIPLIN 2022

RANCH RAIL OPEN

Liebhaber der Ranch Riding Klassen aufgepasst! Auf der Ausschreibung der VWB Turniere wird sich ab diesem Jahr eine neue Disziplin für alle Ranch Riding Fans finden: die Ranch Rail Open.

Was aber genau kann der interessierte Reiter sich unter der neuen Disziplin vorstellen?

Die Ranch Rail ist eine Rail Klasse, bei der die Reiter ihre Pferde in natürlichen Gängen mit Vorwärtsbewegung vorstellen, wie sie üblicherweise in der Rancharbeit verwendet werden. Genau das Richtige also für die flotten Ranchhorses!

Zweck der Ranch Rail ist es, Pferde positiv zu bewerten, die folgendes zeigen: Die natürliche Selbsthaltung eines Arbeitspferdes, Raumgreifende Gänge mit Vorwärtsbewegung ohne übermäßige Geschwindigkeit, Balance, Takt und Leichtigkeit im Gebrauch.

Gewertet wird die Disziplin als Rail Klasse und optisch orientiert sich die Präsentation von Pferd und Reiter an der Ranch Riding.

Eine ausführliche Vorstellung der Ranch-Disziplinen inklusive aller Details zur Ranch Rail folgt in der nächsten Ausgabe!





Die Disziplin Ranch Rail wird auch beim VWB Turnier am 16. und 17. Juli in Kienhof im Ablaufplan stehen, es darf also genannt und gestartet werden!

Vorstand und Beisitzer im Portrait

Who is
WHO
?

Du möchtest selbst in der Organisation des PSV aktiv werden? Prima - der Bedarf an helfenden Händen ist immer da! Sprich uns einfach an oder schicke eine Email an buero@psv-freystadt.de - wir freuen uns!



1. Vorsitzender: Johannes Krach

Unser Gymnasiallehrer Krach hält als absoluter Allrounder die Zügel in der Hand, koordiniert alle Aktivitäten unserer Pferdefreunde und bringt die Mitglieder zusammen.

Spezialgebiet:

Bienenhaltung, Kulinarik am Grill



2. Vorsitzender: Jessica Lochner

Marketing-Guru und Organisationstalent Jess ist nicht nur maßgeblich daran beteiligt, dass im Verein alles rund läuft, auch im Sattel ist sie äußerst vielseitig unterwegs: Ob Rinderarbeit, Wanderreiten, oder disziplinsübergreifend beim VWB - es gibt eigentlich keine Herausforderung, die Jess mit ihrer Stute Sky nicht meistert.

Spezialgebiet:

Marketing, Westernreiten, Ranch Horse Team



3. Vorsitzender & Schriftführer: Tanja Dötsch

Die gute Seele des PSV: Auf unsere Tanja ist absolut immer Verlass! Sie hat keine Scheu vor Herausforderungen und packt stets an, wo Hilfe gebraucht wird.

Spezialgebiet:

Westernreiten, Showtruppe, Reifen & Räder



Reitwart: Susanne Schnell

Für Szene-Insider kein unbeschriebenes Blatt: als Berufsreiterin verbringt Susanne quasi mehr Zeit im Sattel als sie auf ihren Beinen steht und gilt als kompetenter Ansprechpartner in allen Fragen der klassischen, sowie der Westernreiterei. Susanne steht beim PSV als Trainerin zur Verfügung und übernimmt als solche auch das Basistraining sowie die Jugendreitstunde der Westernreiter.

Spezialgebiet: Turniere, Reitunterricht, Westernreiten, klassisches Reiten



Kassier: Eva Mederer

Beruflich für Buchhaltung und Einkauf bei KW Energie im Einsatz, ist Eva quasi prädestiniert für das Amt des Kassenswarts. Sofern keine Quadrille Trainings anstehen genießt Zahlenfee Eva ihre Frei-, bzw. Reitzeit am liebsten mit Fuchswallach Spocky.

Spezialgebiet:
Buchhaltung, Showtruppe



reifen & räder
Montage – Einlagerung – Service

**HEISSE
REIFEN
TOLLER
SERVICE**

- _ sicher
- _ einfach
- _ bequem
- _ günstig!

Infos unter www.reifen-und-raeder.de

Jugendwart: Nicola Huf

Mit Kiesenhofer Urgestein Nicola ist die Position des Jugendwarts perfekt besetzt:

Als Lehrerin am Ostendorfer Gymnasium meistert sie den Umgang mit Kids und Teens souverän, hat stets ein offenes Ohr für die Jugend und organisiert jährlich das allseits beliebte Jugend Camp. Im Sattel ist sie die absolute Allrounderin und mit Criollo Nino oder Quarterwallach „Zwerg“ im Gelände, beim O-Ritt, beim Quadrille-Training oder auch mal am Turnier anzutreffen.

Spezialgebiet:

Kinder- und Jugendarbeit, Showtruppe



Geschäftsstelle: vakant

Du möchtest selbst in der Organisation des PSV aktiv werden? Prima - der Bedarf an helfenden Händen ist immer da! Sprich uns einfach an oder schicke eine Email an buer@psv-freystadt.de - wir freuen uns!

A large banner for SCHICKS. On the left, the word "SCHICKS" is written in large, bold, blue letters. To its right is a stylized logo consisting of three interlocking cubes in shades of blue and purple. Further right, the text "Partner am BAU" is written in a smaller, blue, sans-serif font. Below this text is a horizontal strip of six small images showing various construction and building projects, including houses, a truck, and a modern building entrance.

Bauunternehmen Schlüsselfertiges Bauen Baustoffe Baumarkt Naturstein Hausverwaltung

1. Kurswart: Christine Brückel

Für die Durchführung von Kursen - von der Terminplanung, über die Buchung bis hin zum reibungslosen Ablauf sind unsere Kurswarte zuständig. Organisationstalent Christine meistert dies mit Herz & Hirn, was man vor allem merkt, wenn Trainerin Doris Pfann vor Ort ist und Kursteilnehmer sogar noch mit kulinarischen Highlights der Konditorzunft verwöhnt werden.

Spezialgebiet: Torten, Vollblutaraber



2. Kurswart: Linda Schäfer

Linda unterstützt unseren 1. Kurswart mit helfender Hand bei der Kursorganisation. Dank ihrer Medienaffinität pflegt sie außerdem die PSV Website und ist überdies als verlässliches Mitglied im Presseteam aktiv. Privat hat Linda viele Interessen - besonders hervorzuheben ist aber wohl die Leidenschaft fürs Wanderreiten: hier macht "Kilometerqueen" Linda so schnell niemand was vor!

Spezialgebiet:
Wanderreiten, Bauingenieurswesen



Veranstaltungswart: Jana Büttner

Multitalent Jana unterstützt unseren Vorstand bei der Umsetzung sämtlicher Veranstaltungen. Das Einholen von Genehmigungen, organisieren der leiblichen Versorgung sowie die Koordination der Helfer gehören zu ihrem Aufgabengebiet.

Spezialgebiet:
Reining, Barbetrieb, Hundestaffel



Pressewart: Myriam Rohne

Um das viermal im Jahr erscheinende Vereinsheft „A Horse with no Name“, sowie um sämtliche Kontakte mit den lokalen Zeitungen und jegliche Pres-searbeit kümmern sich Myriam Rohne und ihr Team.

Spezialgebiet: Westernreiten, Medien-gestaltung, Schokolade



2. Kassier: Martina Schaub

Unsere Bankkauffrau Martina unter-stützt unseren 1. Kassier bei den viel-fältigen Finanzaufgaben des Vereins. Von Finanzen über Aperol bis hin zum Management der PSV Quadrille gibt es ansonsten aber eigentlich auch kaum etwas, was Powerfrau Martina nicht kann, und als solche ist sie mit Rat und Tat zur Stelle, wenn es mal wo brennt.

Spezialgebiet: Reining, Showtruppe, Heißer Hugo/Aperol



Hallenwart: vakant

Du möchtest selbst in der Organisation des PSV aktiv werden? Prima - der Bedarf an helfenden Händen ist immer da! Sprich uns einfach an oder schicke eine Email an buero@psv-freystadt.de - wir freuen uns!



RanchHorseTeam.de

PSV Freystadt e.V.



Who is
WHO
?

1. Vorsitzender: Gerald Mimus

Rein optisch könnte er ein Held aus einem Karl May Film sein, doch Old Shatterhand würde vermutlich vor Ehrfurcht erblassen, säße er auf der Tribüne während "Altmeister" Gerald in die Arena geritten käme. Als ein Paradebeispiel dafür, dass feines Reiten und Rinderarbeit sich keineswegs ausschließen, leitet er die Abteilung seit Jahren erfolgreich und gibt sein Know-How gerne weiter.

Spezialgebiet: Floristik, Parcoursgestaltung der Ranch Horse Classics



2. Vorsitzender: Holger Pisczor

...habt ihr hier irgendwo einen Cowboy mit schwarzem Ross und oberpfälzer Dialekt gesehen...? Dann war es vermutlich Holger, der zweite Vorsitzende des Ranch Horse Teams. Planung und Organisation sind sein Ding: so organisiert Holger für die Abteilung beispielsweise regelmäßig Ausflüge zur Western Stadt Pullmann City.

Spezialgebiet: Pullman City, Bäder



Schriftführer: Jessica Lochner

Beim Hauptverein als Vorstand aktiv (siehe oben), übernimmt Jess zusätzlich beim Ranch Horse Team die Rolle des Schriftführers.



Kassenwart: Andreas Brucks

Andy ist der Mann der Zahlen beim Ranch Horse Team und - zusammen mit Ehefrau Anna - organisatorischer Kopf der Ranch Horse Classics. Beide sind als Turnierreiter beim VWB in mehreren Disziplinen erfolgreich und ihren drei ebenfalls reitbegeisterten Kids ein großes Vorbild.

Spezialgebiet:

Turniere, Chaps/Chinks designen, Organisation der Ranch Horse Classics



Trainer: Armin Schreiber

Wenn das Ranch Horse Team Schnupper- oder Aufbaukurse ausschreibt, ist Armin zur Stelle. Sattelfest, erprobt mit dem Rope und stets mit einer Prise Humor teilt der erfahrene Cowboy sein Know-How mit den Kursteilnehmern.

Spezialgebiet: Kurse, Moderation der Ranch Horse Classics



RUMMEL Getränke

- ◆ Heimdienst
- ◆ Abholmarkt
- ◆ Belieferung an Firmen
- ◆ Gastronomie
- ◆ Party-Service
- ◆ Toilettenwägen



RUMMEL's Biergarten

◆ Mühlwegschänke ◆
gute bürgerliche Küche!!!

Mit Hüpfburg und Kinderspielplatz.
Bei schlechter Witterung im geheizten Bierzelt!





Mal mit anderen Augen betrachtet -
Perfekter Service rund um Ihr Pferd

Mobil 0151 17076146
www.lindner-ranch.de

IHRE APOTHEKEN **in Freystadt und Berching!**



Viscardi
APOTHEKE



Berchinger Straße 38
92342 Freystadt
Telefon (09179) 51 14
Telefax (09179) 51 72
info@stadtapotheke-freystadt.de
www.stadtapotheke-freystadt.de

Berchinger Straße 13
92342 Freystadt
Telefon (09179) 942 06
Telefax (09179) 942 07
info@viscardi-apotheke.de
www.viscardi-apotheke.de

Maria-Hilf-Straße 3
92334 Berching
Telefon (08462) 94 08 10
Telefax (08462) 94 08 50
info@apo-berching.de
www.stadtapotheke-berching.de





Meine Erfahrungen mit dem Bemer Horse Set

Sehnenschäden ✓

Magengeschwüre ✓

Kreislaufprobleme ✓

Muskuläre Probleme ✓

ISG Probleme ✓

Arthrosen ✓

Schnelle Heilung bei div. Verletzungen ✓

Prävention ✓

Stärkung Immunsystem ✓

Rittigkeit ✓

Hufgelenksentzündung ✓

Wetterkolik ✓

In vielen Pferdeställen weltweit wird „gebemert“. Auf Messeständen wird die Pferdedecke von Bemer vorgestellt. Das Internet ist voll von Bemerpartnern die die Decke verkaufen wollen...

Aber was ist „bemern“ eigentlich und vor allem was hat mein Pferd für einen Nutzen davon?!

Ich heiße Maren Goltz bin 40 Jahre alt, seit 25 Jahren Pferdebesitzerin, Pferdephysiotherapeutin und Bemerpartnerin. Ich versuche euch hier einen kleinen Einblick zu geben, über das WAS, WIE und WARUM!

Gleich vorne weg, ich bin absolut überzeugt von der Wirkungsweise des Bemers ABER es handelt sich um keine Wunderdecke! Die Decke ersetzt keinen Tierarzt oder/und anderen Therapeuten.

Der Bemer sollte vielmehr unterstützend bzw. im Besten Fall präventiv eingesetzt werden.

WAS

Eine grüne Kunststoffdecke, die dank diverser Klettverschlüsse an unterschiedlich große Pferde angepasst werden kann, ein kleiner integrierter orangefarbener Kunststoffkasten, an dem grüne Leuchtdioden blinken, das Steuergerät. Zwei Gamaschen die ebenfalls einzeln gesteuert werden, alles zusammen verpackt in einer robusten Tasche - DAS BEMER HORSE SET -

Wer an den Stall kommt, möchte Zeit mit seinem Pferd verbringen. Das BEMER Horse Set wurde so entwickelt, das es sich mühelos in die tägliche Routine integrieren lässt. Decke und Gamaschen sind

mit leistungsstarken Akkus kabellos und werden in drei Intensitätsstufen und Zeitprogrammen (5 - 10- 15 Minuten) simpel mit dem Steuergerät bedient. Die innovativen Stoffe sind atmungsaktiv, aus robustem Material und abwaschbar.

WIE

Gesunde, glückliche und leistungsfähige Pferde sind das Ziel eines jeden Besitzers und Reiters. Die perfekte ganzheitliche Versorgung, die richtige Balance aus Forderung und Erholung, die optimale Haltung - all das erfordert nicht nur die absolute Hingabe und Know-how, sondern die kleinen Details. Dass das gar mikroskopisch klein sein kann, beweist die Mikrozirkulation, also die Durchblutung der kleinsten Gefäße. *Auf deren Behandlung hat sich das Unternehmen BEMER spezialisiert.*

Die Produkte von Bemer fallen genau genommen nicht unter das klassische Magnetfeldequipment, sondern werden als Geräte für die „physikalische Regulationstherapie“ oder auch schlicht Gefäßtherapie beschrieben. Zwar sind auch hier Magnetspulen eingenäht, besonders ist jedoch, dass das Magnetfeld ein spezielles physikalisches Signal ins Pferd überträgt. Das Signal ist also der „Wirkstoff“ der Therapie und nicht das Magnetfeld!

Die physikalische Gefäßtherapie sorgt für die Stimulierung der kleinsten Blutgefäße. Hierdurch wird die Durchblutung verbessert und die Fließgeschwindigkeit des Blutes erhöht. Durch den damit verbundenen besseren Stoffaustausch werden u.a. die Selbstheilungskräfte des Kör-

pers unterstützt, die Leistungsfähigkeit erhöht, die Losgelassenheit verbessert und die Genesung nach Verletzungen beschleunigt.

WARUM

Ich empfehle die Bemer Therapie für fast alle Pferde vorallem in der Prävention, denn nur ein los-gelassenes Pferd kann optimal trainiert werden. Dies gilt für Sportpferde genauso wie für den Freizeitbereich, ganz egal was man mit dem Partner Pferd unternehmen möchte. Pferde in den unterschiedlichsten Altersstufen brauchen eine unterschiedliche Unterstützung ihrer Gesundheit und profitieren von der Therapie. Die jungen Pferde in ihrer Ausbildung, die älteren Pferde zur Gesunderhaltung und die alten Pferde zur Unterstützung der Therapie von Problemen z.B. Arthrosen. Es unterstützt die Losgelassenheit und die Leistungsfähigkeit des Pferdes. Weiterhin fördert es die Regeneration nach einem Training

oder Ausritt. Im Krankheitsfall kann die BEMER-Behandlung sehr häufig eine gute Unterstützung für Heilungsprozesse sein, gerade was den Bewegungsapparat angeht. Aber auch Pferde mit chronischen Erkrankungen profitieren häufig davon. Der Einsatz der Bemer-Therapie im Krankheitsfall sollte immer mit dem behandelnden Tierarzt abgesprochen werden.

Die Anwendung sollte in jedem Fall von einem geschulten Bemerpartner betreut werden. Dieser klärt dich über die genaue Anwendung auf, informiert über Kontraindikationen und steht für alle aufkommenden Fragen zur Verfügung.

PS: Nicht nur dein Pferd kann „bemern“ auch du selbst kannst mit einem Humanbemer System etwas für deine Gesundheit tun.

Hast DU jetzt Fragen und/oder bist neugierig geworden, dann melde Dich gerne bei mir.

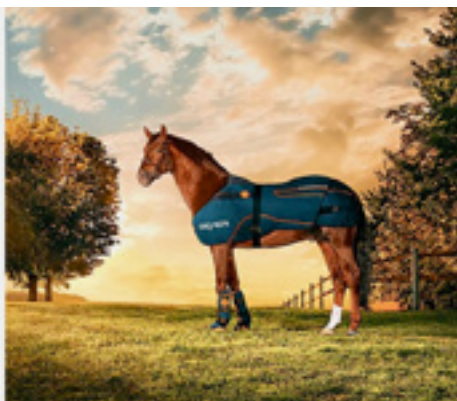
BEMER
PARTNER

Maren Goltz

Beratung – Verkauf – Vermietung

☎ 0172 - 8 66 81 51

✉ maren.goltz@bemermail.com





Wir treiben an. Direkt.
WebDrive®/Paper

www.kuehneundvogel-pa.de

KÜHNE+VOGEL
Prozessautomatisierung Antriebstechnik

Getriebelose Direktantriebe mit *WebDrive®/Paper*-Technologie bieten handfeste Vorteile bei Neubau und Modernisierung von Papier- und Kartonmaschinen:

- Größtmögliche Energieeffizienz
- Höchste Verfügbarkeit
- Geringer Platzbedarf
- Wartungsfreiheit
- Optimale Regelungsperformance

WebDrive®/Paper
Effizient ■ Dynamisch ■ Hochverfügbar ■

KÜHNE+VOGEL
Prozessautomatisierung Antriebstechnik GmbH
Zunftstraße 6, 91154 Roth
Telefon: +49 (0) 9171 / 9656-0
E-Mail: pa@kuehneundvogel.de

WER WILL MITMACHEN...

WIR SUCHEN VERSTÄRKUNG IM BÜRO

Du verstehst dich gut mit Maus und Tastatur und hättest Lust deine PSV Arbeitsstunden bequem im Büro oder Home-Office absolvieren zu können? Perfekt, denn...

Wir suchen noch Verstärkung im Büro!

Bei Interesse oder für weitere Infos melde dich bitte bei Tanja Doetsch unter:

buero@psv-freystadt.de





Wild GmbH Versicherungsmakler

Wild Wirtschafts- und Vermögensberatung GmbH

Versicherungsmakler

Schützenstr. 2

92318 Neumarkt

Tel: 09181/487923-0

Fax: 09181/487923-1

Mail: info@wild-gmbh.de

DER SATTEL ZUM
WORKING
EQUITATION REITEN:
ALPHA VAQUERO

IM WESTERNSTIL:
VAQUERO
BREITSCHAFT

- ✔ Besonders guter Halt durch weiche große Pausche
- ✔ Für kurze Pferderücken geeignet
- ✔ Comfort-Compact-Auflage

SATTELTERMINNE
VOR ORT

- ✔ Tiefer Sitz wie im Westernsattel
- ✔ Leichter, kürzer und verstellbar
- ✔ Auch für das Gelände ideal



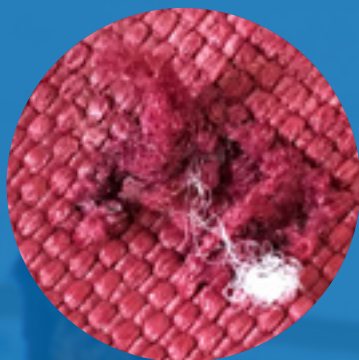

Iberosattel

www.iberosattel.de

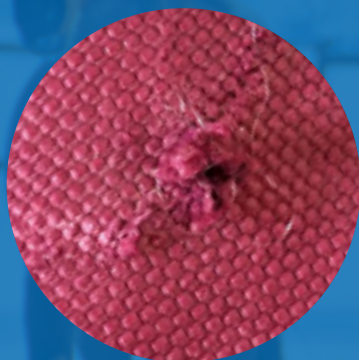
Tel: 09179/964117

HOW TO DO

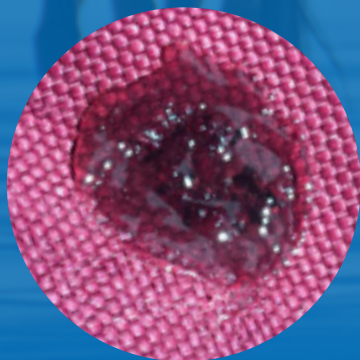
PFERDEDECKEN FLICKEN



Wenn die Pferdedeckensaison im Frühjahr vorbei ist, kommen die Decke erst einmal in die Waschmaschine. Nach der Reinigung daheim oder bei einem Waschs-service benötigen die Decken oft kleinere Reparaturen. Löcher sind gerade bei Gruppenhaltungen kaum vermeidbar und natürlich ärgerlich, aber deswegen muss die Decke nicht entsorgt werden. Wie du deine Pferdedecke nachhaltig reparieren kannst, zeige ich dir Schritt für Schritt.



1. Nadel und Faden zur Hand nehmen und die Löcher mittels Baseball Stich schließen. Anleitungen gibt es in ausreichender Menge auf YouTube, so dass es selbst für nicht handwerklich begabte machbar wird.

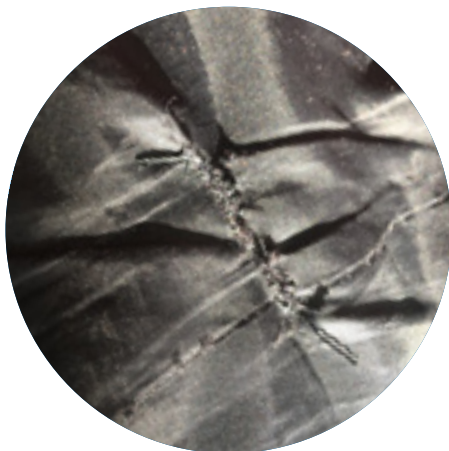


2. Damit die Decke Wasserdicht bleibt werden die Löcher nach dem Nähen mit Heißkleber verschlossen. Diese halten auch Waschgänge, Frost und Sonnenschein stand.



WENN DIE PFERDECKENSAISON
IM FRÜHJAHR VORBEI IST...





Impressum



www.psv-freystadt.de

Herausgeber:

PSV Freystadt e.V. | Kiesenhof 25 | 92342 Freystadt

Redaktion & Layout:

Myriam & Arnim Rohne | Linda Schäfer

Cover: Udo Drzewiecki

Für Ihre Werbung erstellen wir Ihnen gerne ein unverbindliches Angebot:
jo.krach@psv-freystadt.de

Ihr wollt auch einen Artikel schreiben? Sprecht uns an oder meldet Euch
unter presse@psv-freystadt.de

der bad-meister

... pfiffige Ideen für kleine Wohlfühlbäder von 3 bis 6 qm



*Das größte Glück der Erde
ist auf dem Rücken der
Pferde und
in einem Wohlfühlbad!*



Der Bad-Meister Piszczor GmbH
Paul-Pfleiderer-Straße 46
92318 Neumarkt



Tel. 0 91 81 - 90 75 75
www.der-bad-meister.de
info@der-bad-meister.de

Durchblick verloren?

Wir helfen Ihnen durch den
Paragrafen-Dschungel.



Ingolstädter Str. 12 Tel. 09181 6997-0
92318 Neumarkt Fax 09181 21821
www.muemmler.de
info@muemmler.de

RECHTS **§§** ANWÄLTE
Mümmler + Kollegen